



PRINS HENDRIKLAAN N° 15
AMSTERDAM OUD-ZUID

P R I N S H E N D R I K L A A N N ° 1 5
A M S T E R D A M O U D - Z U I D



SUPER PRIME

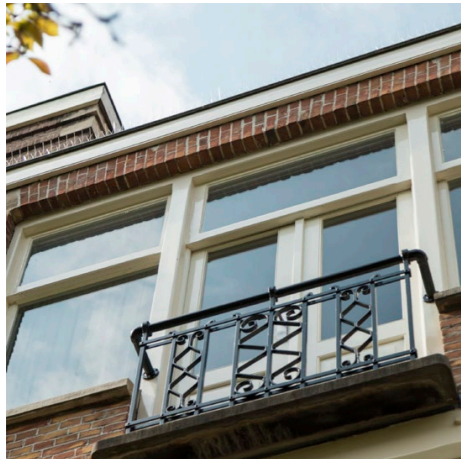
Aan één van de meest gewilde lanen in de Willemsparkbuurt ligt dit werkelijk unieke en monumentale woonhuis.

Totaal omvattende bijna 430 m² woongenot, met onder andere 3 privé-parkeerplaatsen, zuid-ligging en totaal 9 vertrekken. De tuin ligt mooi en vrij op het zuiden en heeft een directe toegang vanuit de woonkeuken.

Het meest onderscheidende van het huis is terug te vinden in de wijze waarop het is gerenoveerd. Onder regie en de discipline van Rutger Heeringa van Kodde Architecten en interior designer Diana van den Boomen, is dit van zichzelf al fraaie pand op een meest verfijnde en onwaarschijnlijk smaakvolle wijze verbouwd en gedetailleerd.

Met verrassende materialen, kleurkeuzes en doordachte details, is het huis één compleet ensemble geworden. Modern, chique, luxe en tijdloosheid vallen samen.





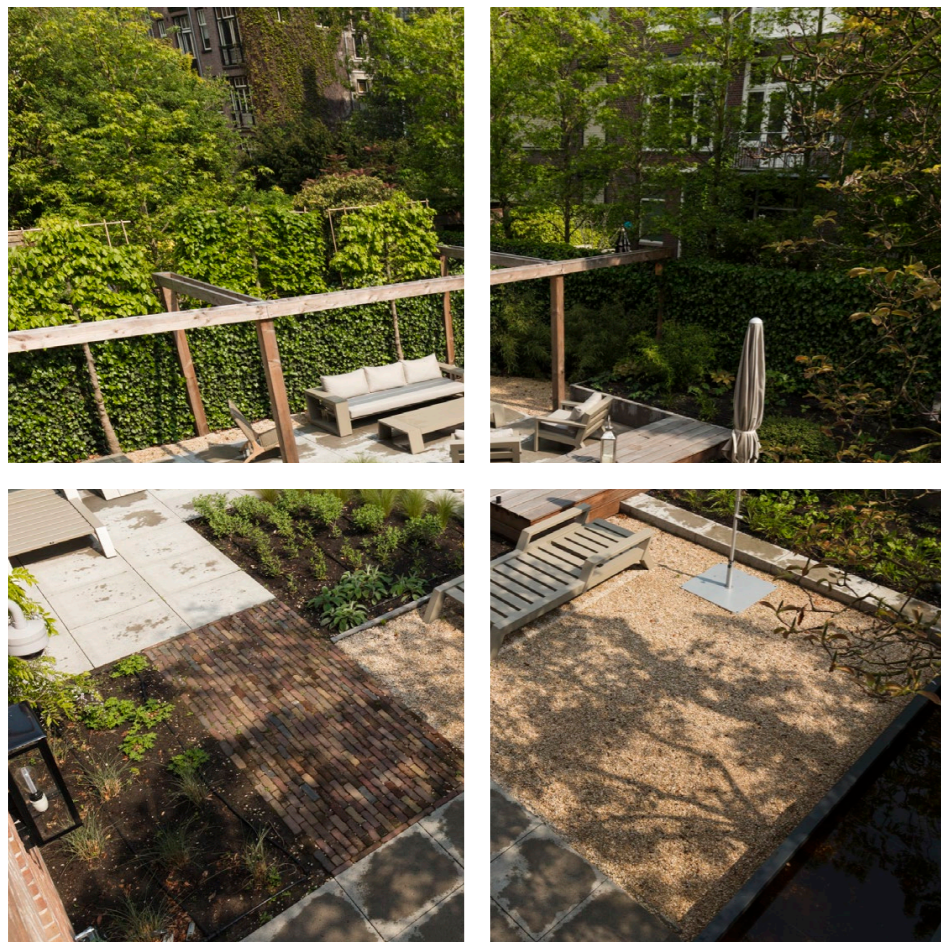
VOND E L P A R K

Wonen nabij het Vondelpark is een luxe. Wonen aan één van de lanen van de Willemsparkbuurt is residentieel. Veel statige panden met onderscheidende architectuur en veel groen. Vondelpark via Emmaplein is op 3 minuten afstand.



L I G G I N G

Een ongekend rustige en lommerrijke situering direct nabij het Vondelpark. Dit alles te midden in een prachtige woonomgeving en tegelijk heel centraal in de stad. Deze locatie is bijzonder goed bereikbaar en is omgeven door alle grootstedelijke voorzieningen en dynamiek. Daarnaast zijn scholen op loop- en fietsafstand.



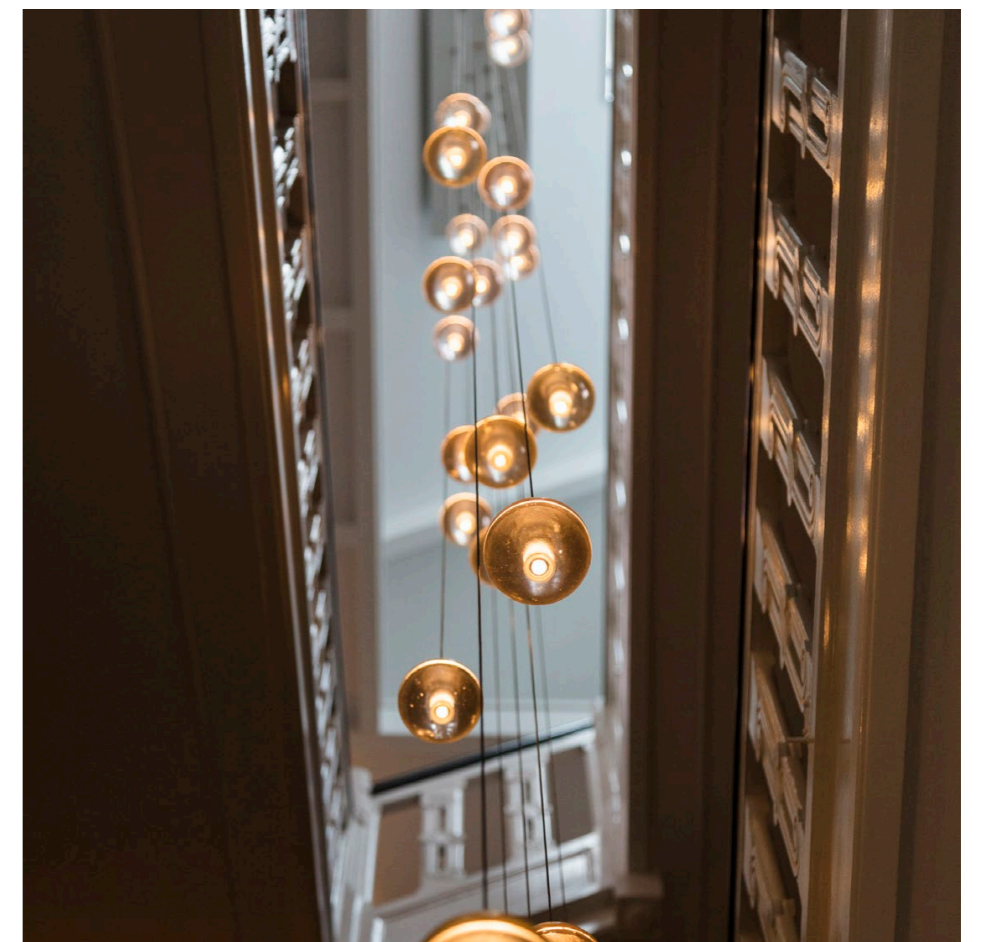
- 1 Centraal Station
- 2 De Dam / Bijenkorf
- 3 De Negen straatjes
- 4 Foodhallen
- 5 Stopera
- 6 De la Mar
- 7 P.C. Hoofdstraat
- 8 Rijksmuseum
- 9 Van Gogh Museum
- 10 Stedelijk Museum
- 11 Concertgebouw
- 12 Van Baerlestraat
- 13 Beethovenstraat
- 14 Vondelpark
- 15 Cornelis Schuytstraat

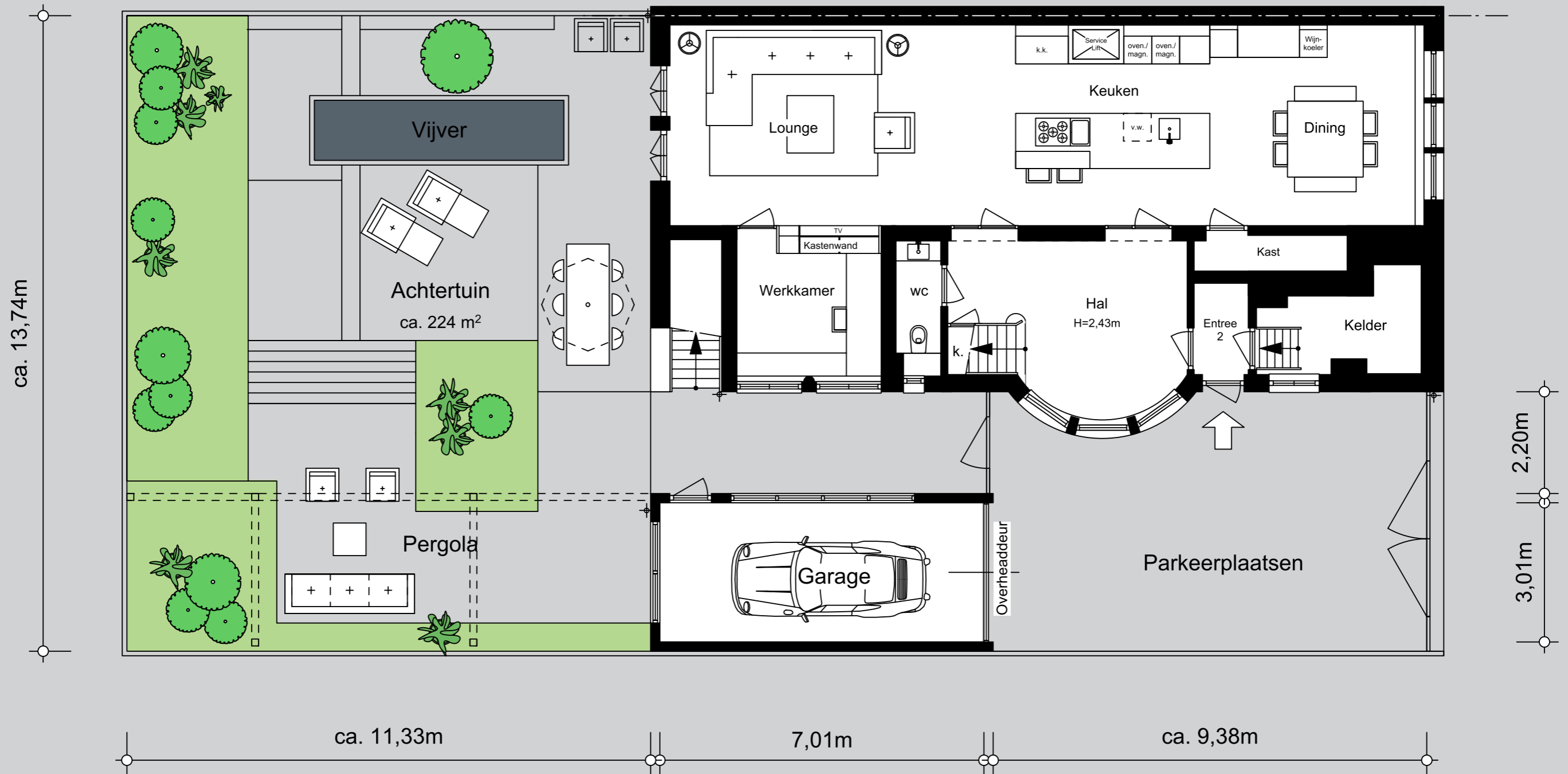


B E G A N E G R O N D

De begane grond verdieping is ruim opgezet en voorziet in een heerlijke en werkelijk prachtige woonkeuken. De keuken heeft een gezellig eetgedeelte en een lounge aan de tuinzijde. Naast de lounge is er een apart studeervertek, ook geschikt als speelkamer.

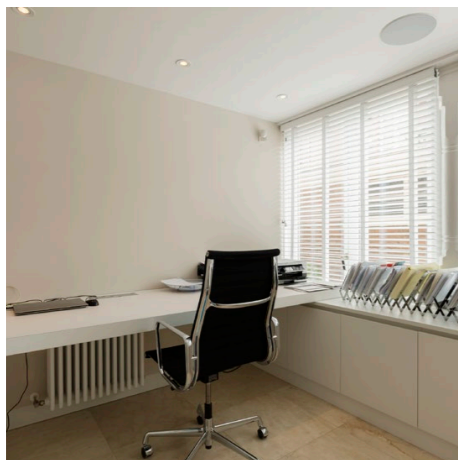
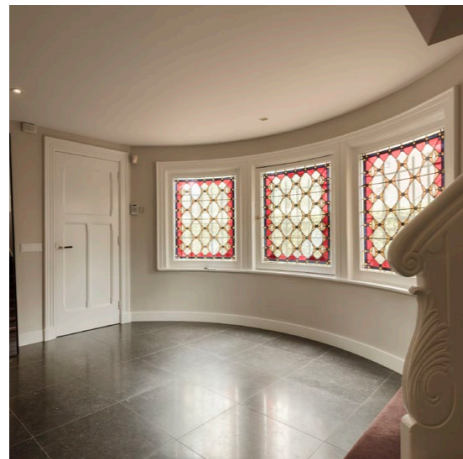
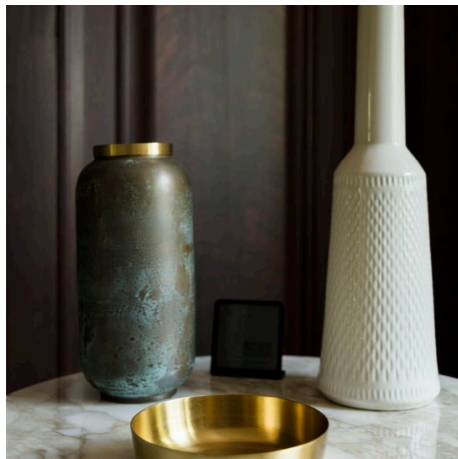
Een centrale hal verbindt de woonlaag en kelder met deze verdieping. Daarnaast is hier ook een gastentoilet en een tweede entree. Aan de achterzijde (zuid) zijn twee openslaande deuren naar de tuin.





B E G A N E G R O N D
 G Y M / W E L L N E S S / L O U N G E / G A R A G E







WINING & DINING

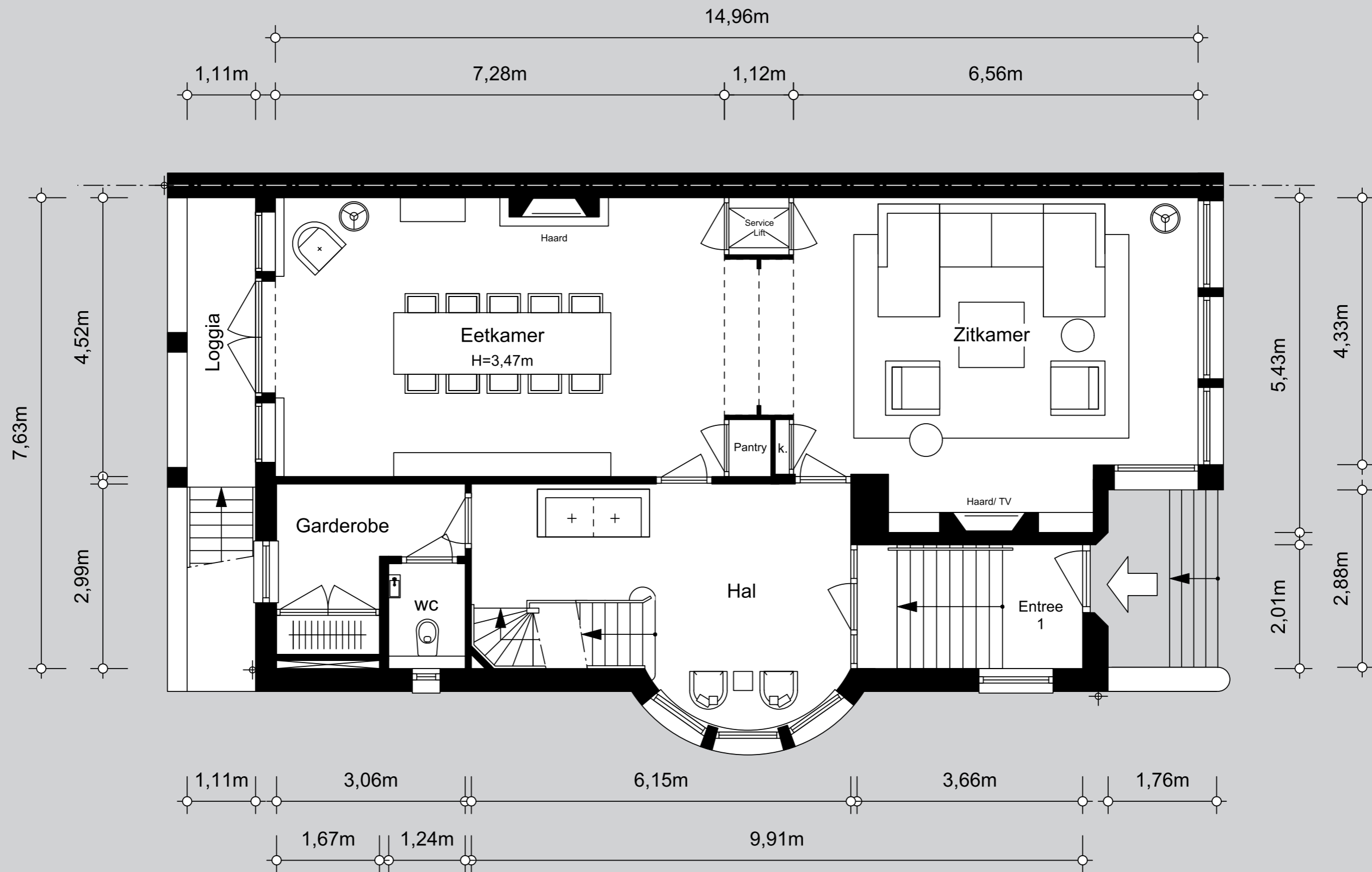
De mooie Arclinea keuken is een droom voor elke kok. Compleet, overzichtelijk en met semiprofessionele apparatuur.

De keuken is een object op zich zelf in de ruimte. Het marmeren blad is zowel functioneel als een statement. De combinatie van hout en RVS maakt de keuken warm en modern.

Apparatuur van Gaggenau geeft gemak en comfort en is een kwaliteitsgarantie op zich.

De keuken zit logistiek goed in elkaar met een keukenlift naar de eetkamer, een barista is centraal gepositioneerd.





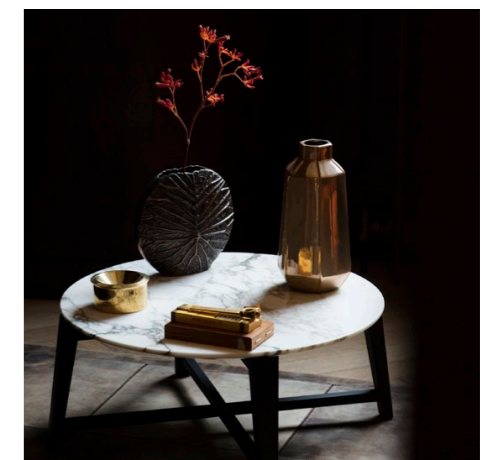
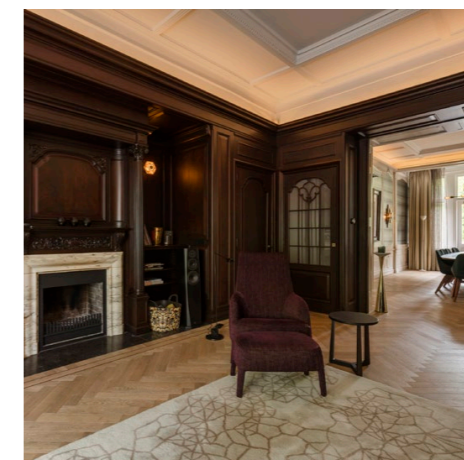
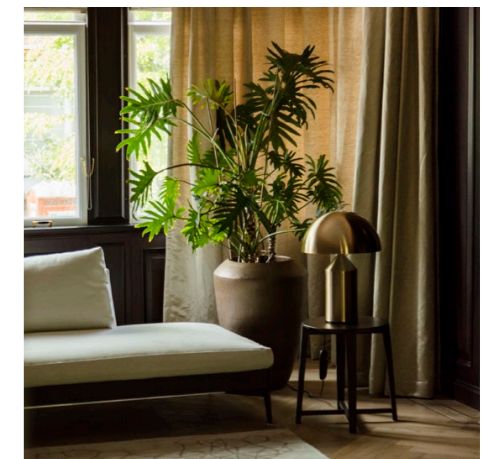
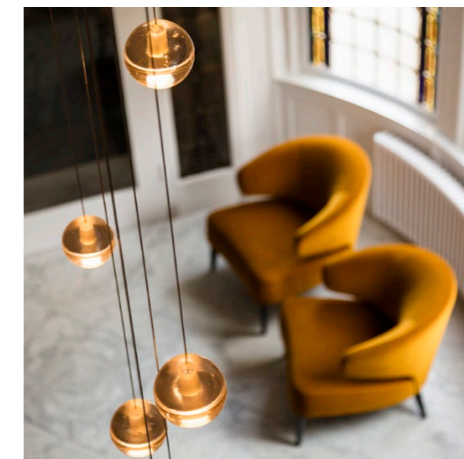
BEL ETAGE
WOONKAMER / KEUKEN



B E L E T A G E

Dit is van oorsprong de chique en representatieve verdieping van het herenhuis. Met een hoofdentree en een robuuste koperen beplate voordeur. Een prachtig monumentaal voorportaal en dito hal bieden een indrukwekkend entree. Deze hal vormt het hart van het huis. Grote raampartijen en marmer maken deze hal licht. Aan de achterzijde is een vestibule en een gastentoilet. Vanuit de hal is de lounge aan de voorzijde en de formal dining aan de tuinzijde bereikbaar. Deze heeft openslaande deuren naar de loggia en de trap naar de tuin.

Beide kamers hebben een ongekend warme en monumentale sfeer. Interior designer Van den Boomen heeft hier een absolute topprestatie geleverd door beide monumentale kamers warmte, luxe en stijl te geven die geheel in balans is. Kleuren, materialen en interieur vormen hier één geheel.

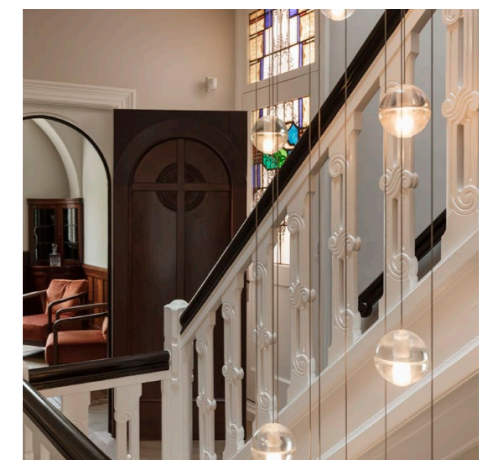
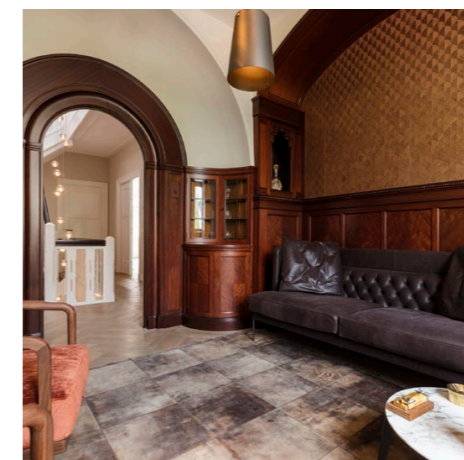
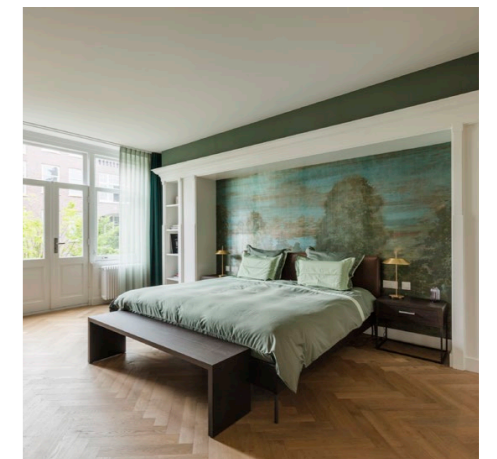
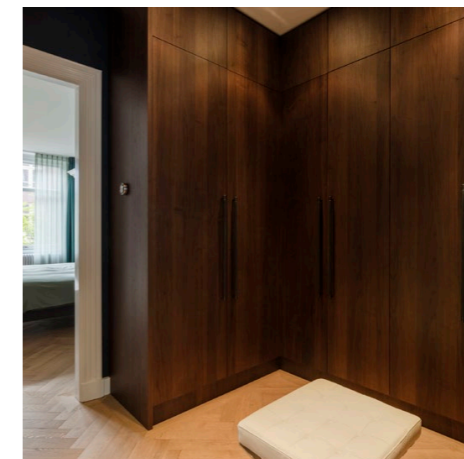


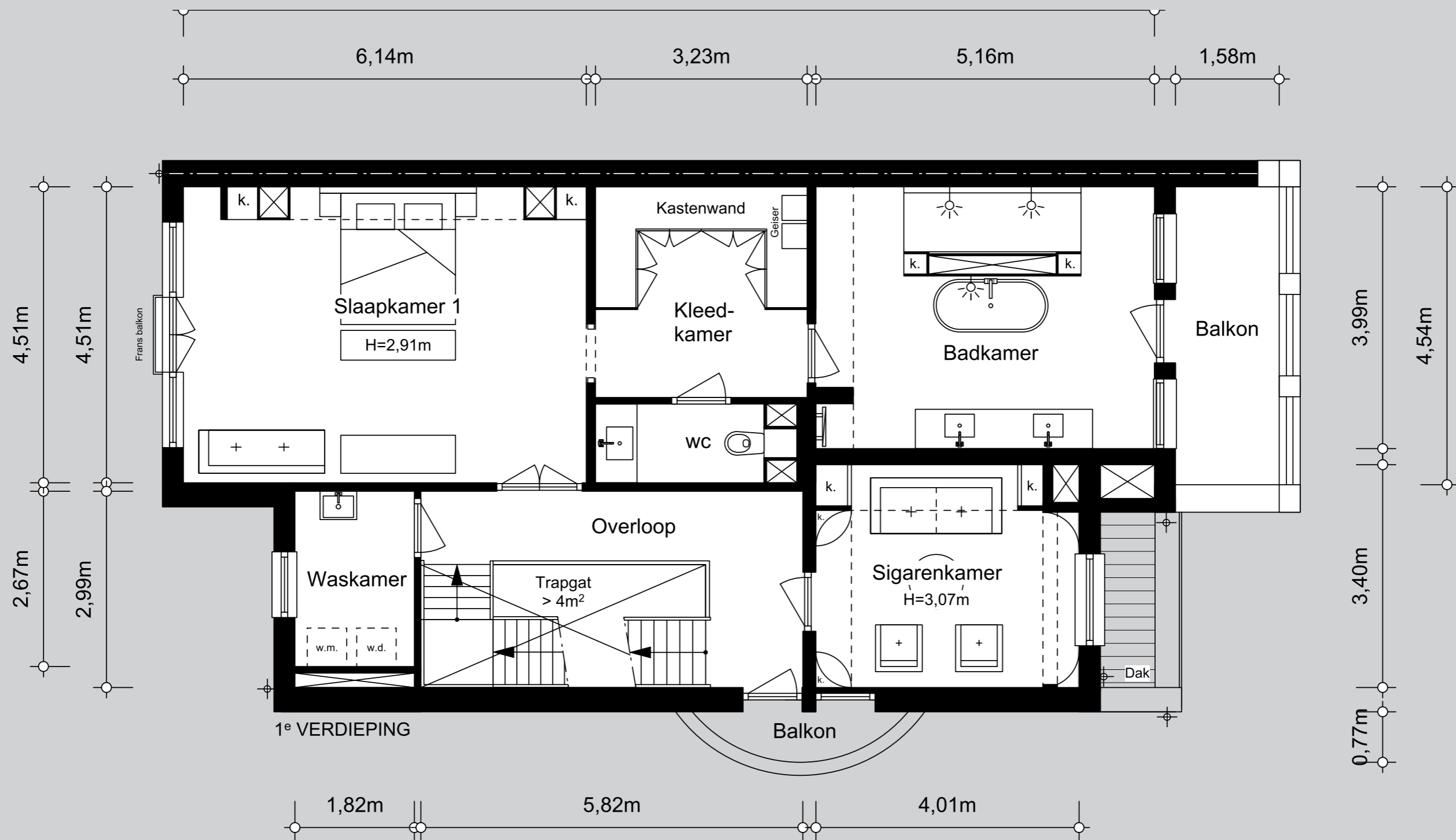


1 E V E R D I E P I N G

De eerste verdieping wordt bereikt via een massieve trapopgang. Deze gehele verdieping omvat de "Master". Op de tussenlaag is eerst nog een rook- of sigarenkamer. Deze intieme kamer is ingericht voor een glas cognac of een goede sigaar. De kamer is nog met prachtige betimmeringen.

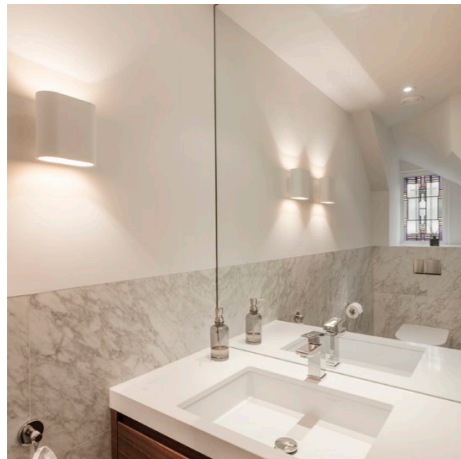
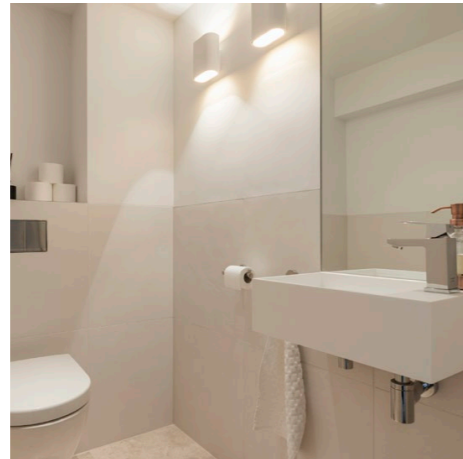
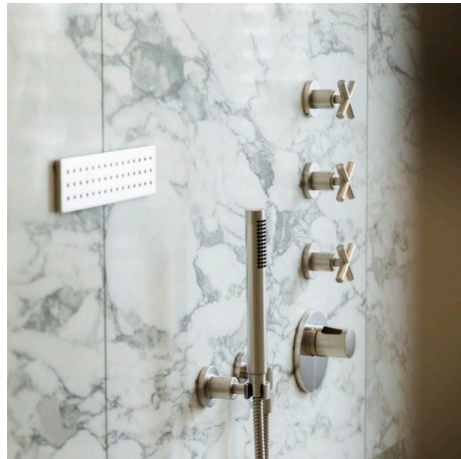
De master bestaat uit een riante, aan de achterzijde, gelegen slaapkamer, een dressing en stijlvolle badkamer. Deze ruimten zijn tevens de "safe room". Ook hier komen de originele elementen tot hun recht en sluiten de moderne voorzieningen naadloos aan. Verfijnde zeeegroene kleuren geven het geheel een chique en warme uitstraling.





1 E VERDIEPING
 MASTER SUITE / DRESSINGROOM / BADKAMER





SANITAIR

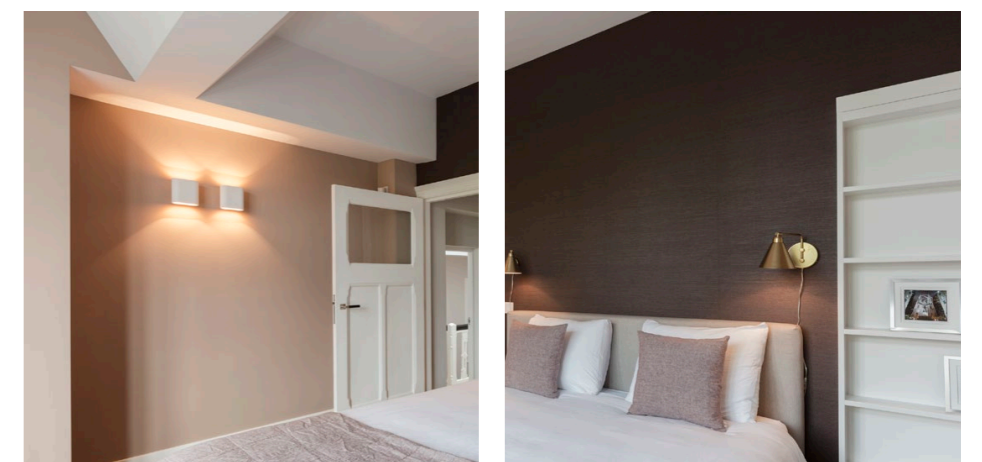
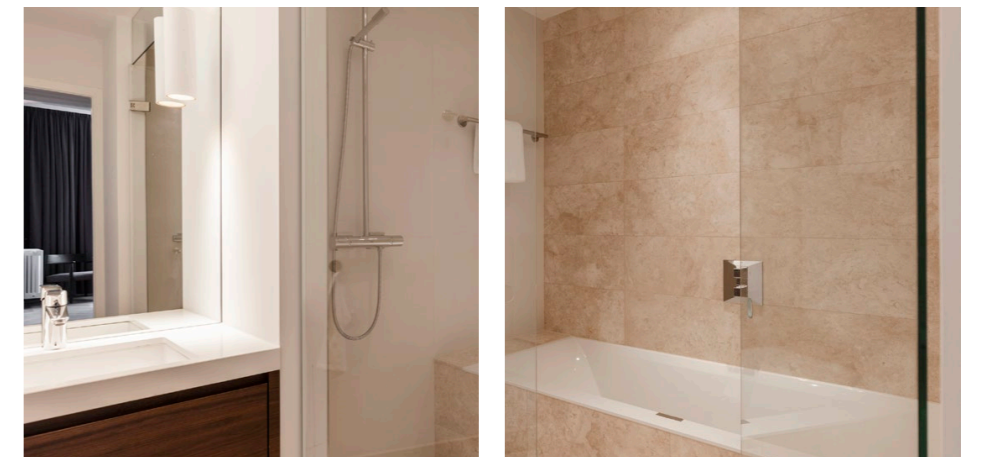
Modern, chique en vooral tijdloos. De combinatie van natuursteen en hout met overwegend witte tinten zorgen voor een monumentale luxe die geheel in de sfeer van het huis past. Luxe, platina matte Dornbracht kranen, dubbele rainshower en handige nissen zijn een aantal elementen die comfort bieden.

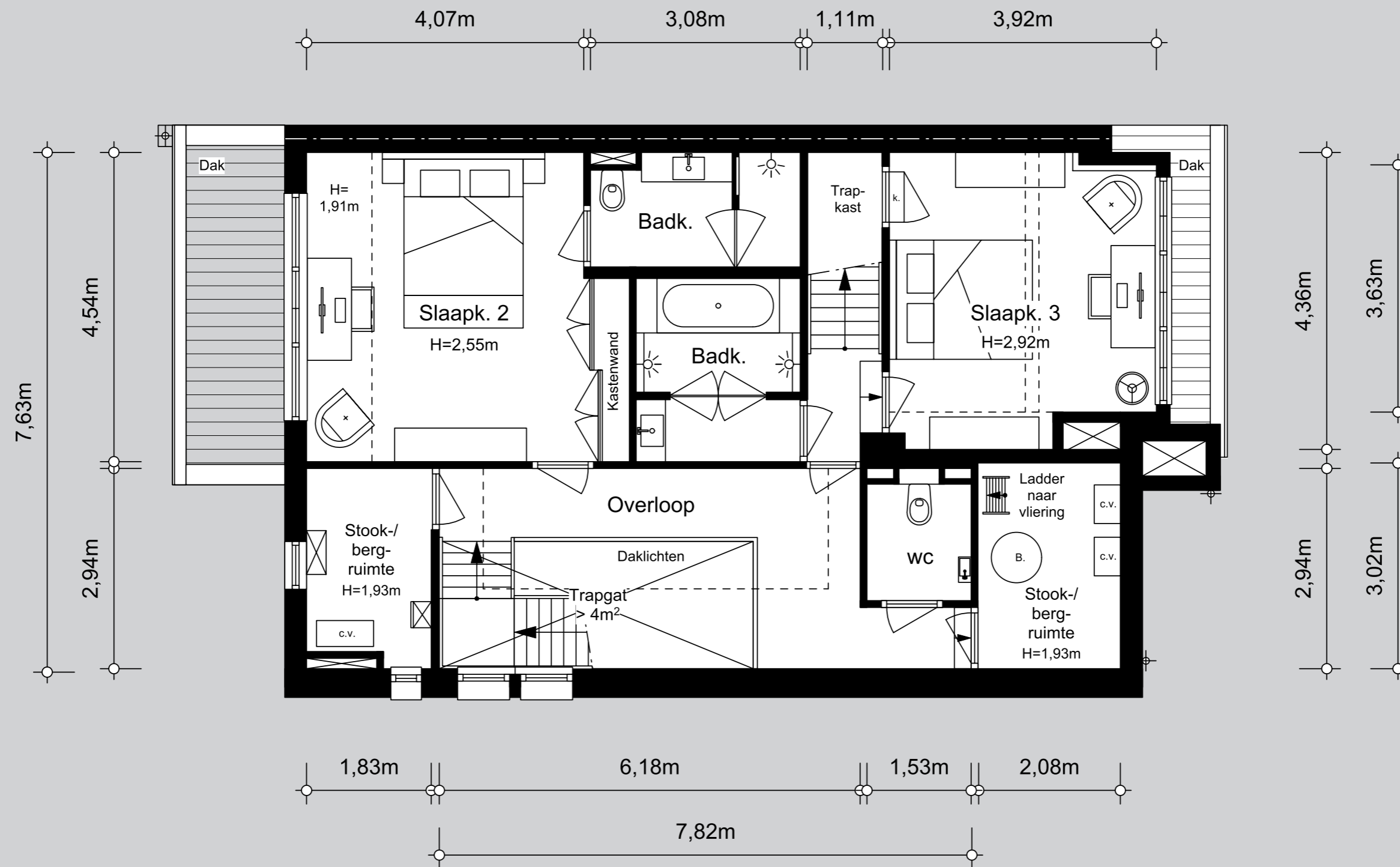


2 E V E R D I E P I N G

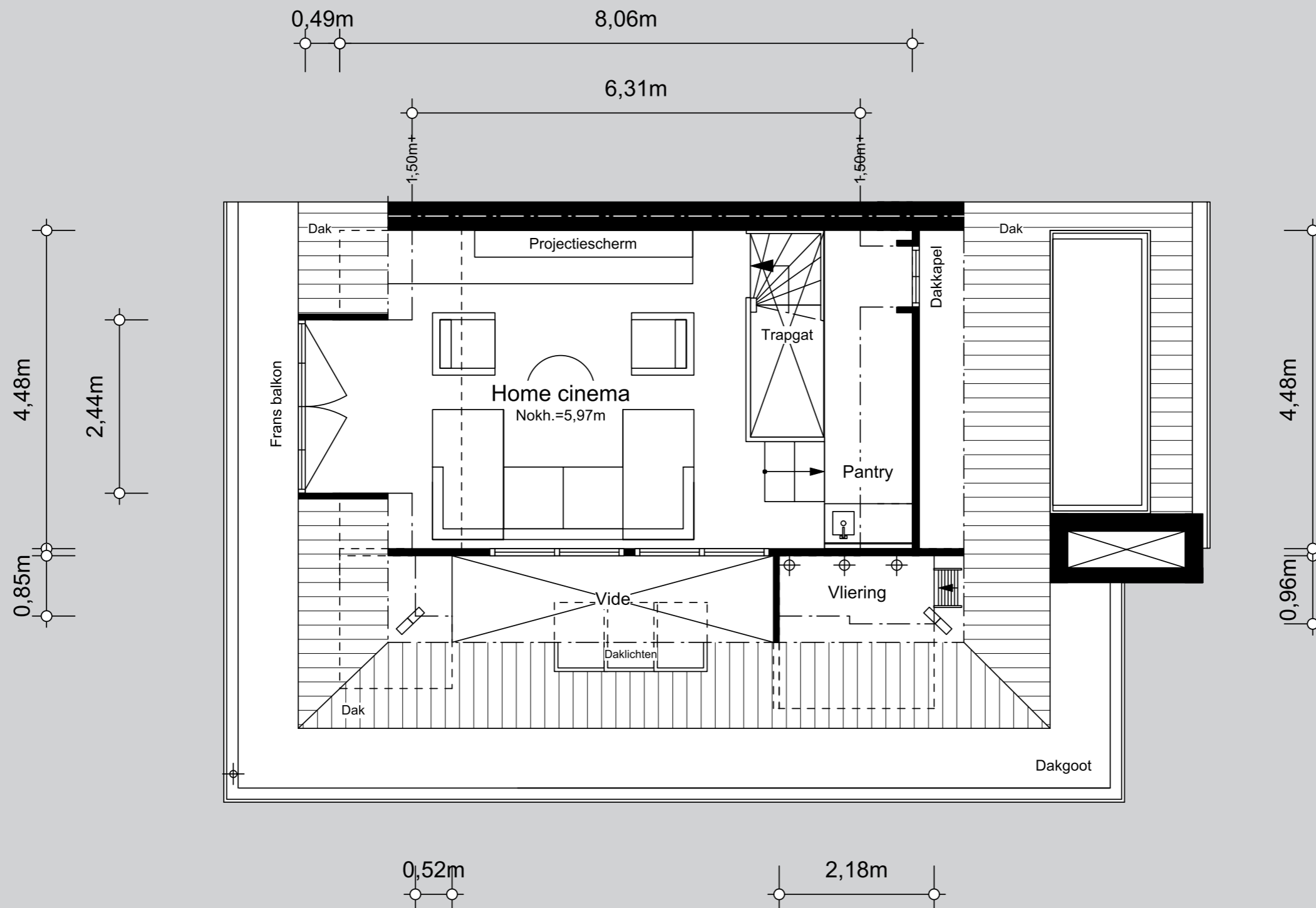
Een centrale overloop met grote ramen en daklicht geeft een oase van licht en geeft de hal een atelierachtige allure.

De 2e verdieping voorziet in 2 riante slaapkamers met ieder een eigen badkamer ensuite. Naast deze 2 kamers zijn op deze verdieping 2 bergingen met stookruimte en is er een apart toilet.





2 E VERDIEPING
 2 SLAAPKAMERS / 2 BADKAMERS



3 E VERDIEPING

HOME CINEMA / ALTERNATIEF: GASTENVERBLIJF OF EXTRA SLAAPKAMER



3 E VERDIEPING

De derde verdieping is op dit moment ingedeeld als Home Cinema. Naast de Home Cinema installatie is ook hier een airco installatie aanwezig.

Deze etage heeft met bijna 6 meter hoogte een atelier achtige allure en is voorzien van een pantry en grote ramen.

Deze etage leent zich ook heel uitstekend ten behoeve van twee goede kamers of een gastenverblijf.



PRINS HENDRIKLAAN N° 15

IN HET KORT

Voorzieningen

- Elektrische installatie voorzien van meerdere groepen en aardlek-beveiliging
- Geïntegreerd BlueSound geluidssysteem in southerain en eetkamer
- Centrale verwarmingsinstallatie met HR-ketel
- Autom. luchtverversings-/bevochtigingssysteem
- Beregeningssysteem tuin
- Airco
- Alarm
- Video bewaking op afstand
- Wifi en bedraad internet
- Vloerverwarming
- Tuinverlichting
- Kluis

Vertrekken

- 2x entree / hal
- Garderobe
- Lounge
- Keuken / dining
- Werkkamer
- Eetkamer
- Zitkamer
- Slaapverdieping met masterbedroom, walk-in closet, badkamer
- Waskamer
- Sigarenkamer
- 2e en 3e slaapkamer met badkamer
- Home cinema
- 4x sepeeraat toilet
- Stook-/bergruimtes
- Kelder

Buitenruimte

- Achtertuin ca. 224 m²
- Loggia en balkons
-

Parkeren

- 2 auto's op eigen terrein
- 1 auto in garage
- Bouwvergunning t.b.v. nieuwe grotere garage

Bestemming

- Wonen volgens bestemmingsplan en woningcartotheek.

Grond situatie

- Gelegen op eigen grond

Onderhoud

- Intern: uitstekend
- Extern: uitstekend

Fundering

Volgens ingewonnen informatie bij Dienst Bouw en Woningtoezicht is er geen negatieve informatie bekend.

Oppervlakten

- Gebruiksoppervlakte: ca. 428 m²
- Perceeloppervlakte: ca. 470 m²
- Gebouwgebonden buitenruimte: ca. 23 m²
- Externe bergruimte: ca. 21 m²

Roerende zaken

- Lijst met roerende zaken aanwezig
- Interieur eventueel ter overname

Rijksmonument

Groot onderhoud is aftrekbaar.

Zie: www.monumenten.nl

Zakelijke lasten (per jaar)

- OZB ('16): € 736,04
- Rioolrecht ('17): € 128,40

Prijs

- Op aanvraag

Aanvaarding

- In overleg

Kadastraal

- Gemeente Amsterdam
- Sectie U
- Nummer 7095
- Groot 470 centiare

Bouwjaar

- 1913
- 2015 gerenoveerd

Milieu

Volgens ingewonnen informatie bij Dienst Bouw en Woningtoezicht is er geen negatieve informatie bekend met betrekking tot verontreiniging.



HENDRIK WLADIMIR ALBRECHT ERNST

(Schwerin, 19 april 1876 – Den Haag, 3 juli 1934)

Prins der Nederlanden, Hertog van Mecklenburg-Schwerin, geboren als Heinrich Wladimir Albrecht Ernst Herzog zu Mecklenburg, was de echtgenoot van koningin Wilhelmina der Nederlanden.

Makelaar



Broersma Makelaardij
020 – 305 97 77
info@broersma.nl
www.broersma.nl